



**POLO IN SLUB,
JERSEY E SPORTIVE**



NEW

YACHT

STRETCH

SAINT TROPEZ

POLO MANICA CORTA ELASTICIZZATA

- 92% nylon – 8% elastane
- **Tessuto traspirante 29000g/M2/24h**
- **Asciugatura rapida**
- Colletto in rib
- Tre bottoni in tinta per la versione Man e Boy, cinque per la versione Lady
- Nastro di rinforzo interno collo
- Fondo manica aperto con cucitura a due aghi
- Spacchetti laterali
- **Protezione raggi solari UPF livello 50+** (tranne colore White)
- Imbustate singolarmente
- **No label**



Colletto in rib, bottoni in tinta

SAINT TROPEZ MAN

S - M - L - XL - XXL - 3XL



50 pcs



190 g/m²



CAT I



NAVY 997980



WHITE 997981



BLACK 997985



RED 997984



ARMY GREEN 997986



ROYAL 997987



ICE 997982



DARK GREY 997983



SAINT TROPEZ LADY

S - M - L - XL



50 pcs



190 g/m²



CAT I



NAVY 997990



WHITE 997991



BLACK 997992

SAINT TROPEZ BOY

M - L - XL - XXL

5/6 7/8 9/11 12/13



50 pcs



190 g/m²



WHITE 998000



Tessuto traspirante 29000g/M2/24h

**POLO SPORTIVA
IN 100% POLIESTERE**

- Colletto in rib
- Tre bottoni in tinta per la versione Man e Boy, quattro per la versione Lady
- Nastro di rinforzo interno collo
- Fondo manica aperto con cucitura a due aghi
- Imbustate singolarmente
- **No label**



NEW

WIMBLEDON BOY

S - M - L - XL
3/4 5/6 7/8 9/11



60 pcs



130 g/m²



WHITE 997970



YELLOW FLUO 997971



Bottoni in tinta,
no label

WIMBLEDON MAN



S - M - L - XL - XXL - 3XL



60 pcs



130 g/m²



NAVY 997951



WHITE 997950



LIGHT BLUE 997953



YELLOW FLUO 997954



BLACK 997952



RED 997955

WIMBLEDON LADY

S - M - L - XL



60 pcs



130 g/m²



FUCSIA 997962



BLACK 997961



WHITE 997960





FIAMMATA

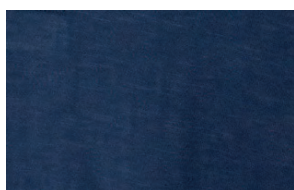
TENERIFE MAN

POLO MANICA CORTA EFFETTO FIAMMATO

- 100% cotone slub
- Tre bottoni in tinta (cinque per la versione lady)
- Doppio piping fluo sul colletto
- Nastro di rinforzo interno collo fluo
- Risvolto manica con cuciture fluo
- Spacchetti laterali con nastro di rinforzo fluo
- Imbustate singolarmente

S - M - L - XL - XXL
3XL solo BLUE DENIM

40 pcs  160 g/m²



100% cotone fiammato
ultra light



ARMY GREEN 990146
piping YELLOW FLUO



BLACK 990141
piping YELLOW FLUO



BLUE DENIM 990140
piping YELLOW FLUO



COOL GREY 990148
piping YELLOW FLUO

TENERIFE BOY

M - L - XL - XXL
5/6 7/8 9/11 12/13

40 pcs 160 g/m²



!!! SPECIAL PRICE !!!

FINO AD
ESAURIMENTO

Doppio piping fluo sul colletto



Risvolto manica
con cuciture fluo



COOL GREY 990168
piping FUCSIA FLUO



WHITE 990165
piping YELLOW FLUO



BLACK 990161
piping YELLOW FLUO

TENERIFE LADY

S - M - L - XL
XXL solo BLUE DENIM

40 pcs 160 g/m²



Spacchetti laterali con nastro di rinforzo fluo



COOL GREY 990158
piping FUCSIA FLUO



BLUE DENIM 990150
piping YELLOW FLUO



BLACK 990151
piping YELLOW FLUO



ARMY GREEN 990156
piping FUCSIA FLUO



POLO MANICA CORTA IN JERSEY

- 100% cotone pettinato
- Tre bottoni in tinta
(cinque per la versione lady)
- Colletto in rib con doppio piping
- Bottoni in tinta
- Rinforzo interno collo in Oxford
- Interno fessino in Oxford
- Interno fondo manica in Oxford
- Interno spacchetti laterali in Oxford
- Imbustate singolarmente



Colletto in rib con doppio piping



Interno fondo manica in Oxford

RODI MAN

S - M - L - XL - XXL - 3XL
XS solo NAVY, WHITE e GREEN



40 pcs



180 g/m²



CAT I



DARK GREY 990909
piping WHITE



ROYAL 987978
piping WHITE



ARMY GREEN 990908
piping WHITE



MELANGE 987975
piping NAVY



GREEN 987976
piping WHITE



ORANGE 987977
piping WHITE



BLACK 987974
piping WHITE



WHITE 987972
piping NAVY



NAVY 987970
piping WHITE



RED 987973
piping WHITE



LIGHT GREEN 990906
piping WHITE

RODI LADY

S - M - L - XL
XXL solo BLACK, WHITE e NAVY



40 pcs



180 g/m²



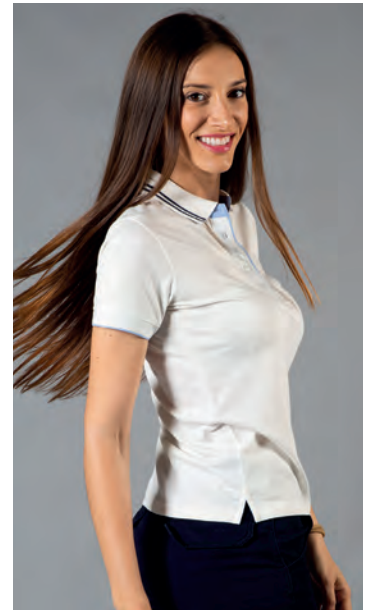
CAT I



NAVY 989660
piping WHITE



WHITE 989662
piping NAVY



Interno spacchetti laterali
in Oxford



ROYAL 989668
piping WHITE



BLACK 989664
piping WHITE



RED 989663
piping WHITE



FUCSIA 990869
piping WHITE



!!! SPECIAL PRICE !!!

FINO AD
ESAURIMENTO

MELANGE 989665
piping NAVY



!!! SPECIAL PRICE !!!

FINO AD
ESAURIMENTO

LIGHT GREEN 990866
piping WHITE



!!! SPECIAL PRICE !!!

FINO AD
ESAURIMENTO

ARMY GREEN 990868
piping WHITE

RODI BOY

S - M - L - XL
3/4 5/6 7/8 9/11



40 pcs



180 g/m²



NAVY 990910



RED 990914



WHITE 990915



DUBAI MAN

POLO MANICA CORTA IN JERSEY

- 100% cotone
- Tre bottoni bianco trasparente
- Colletto in rib
- Fondo manica aperto con cuciture a due aghi
- Vendibili in busta da 5 pezzi

(pronte per la stampa piegate a metà, complete di 5 bustine singole per il rimbusto)

- **Vendibili anche singolarmente** (non imbustate, ma complete di bustine singole per il rimbusto)

S - M - L - XL - XXL - 3XL
4XL solo DARK GREY, NAVY, WHITE e BLACK

 40 pcs  5 pcs  165 g/m²



BLACK 991463



WHITE 991465



LIGHT GREY 991459



ARMY GREEN 991458



RED 991464



DARK GREY 991467



LIGHT GREEN 991468



ROYAL 991462



BURGUNDY 991469



MELANGE 991461



NAVY 991460-C



ORANGE 991466

DUBAI LADY

POLO MANICA CORTA IN JERSEY

- 100% cotone
- Cinque bottoni bianco trasparente
- Colletto in rib
- **Imbustate singolarmente**
- **Vendibili singolarmente**



BLACK 991503



ARMY GREEN 991508



RED 991504

S - M - L - XL
XS , XXL solo BLACK, WHITE

40 pcs 165 g/m²



ORANGE 991501



LIGHT GREEN 991506



LIGHT GREY 991507



Colletto in rib



ROYAL 991502



NAVY 991500



WHITE 991505



POLO MANICA CORTA IN JERSEY

- 100% cotone
- Quattro bottoni in tinta (cinque LADY)
- Colletto e fondo manica in rib con doppio piping
- Spachetti laterali
- Imbustate singolarmente

Man S - M - L - XL - XXL - 3XL

Lady XS - S - M - L - XL

XXL solo WHITE



40 pcs



180 g/m²



CAT I

MAIORCA MAN



NAVY 988960
piping WHITE



ORANGE 988967
piping WHITE



BLACK 988963
piping WHITE



MELANGE 988961
piping NAVY



DARK GREY 988969
piping WHITE



ROYAL 988962
piping WHITE



RED 988964
piping WHITE



WHITE 988965
piping NAVY



IRISH GREEN 988966
piping WHITE

MINORCA LADY



NAVY 988970
piping WHITE



WHITE 988975
piping NAVY



BLACK 988973
piping WHITE



RED 988974
piping WHITE





POLO MANICA CORTA IN JERSEY

- 100% cotone
- Quattro bottoni
- Fascia colletto e fessino in contrasto
- Fondo manica aperto con cucitura a due aghi
- Imbustate singolarmente

S - M - L - XL - XXL - 3XL



40 pcs



165 g/m²



CAT I

VALENCIA



Fascia colletto e fessino
in contrasto



ROYAL 988402
details WHITE



NAVY 988400
details WHITE



MELANGE 988401
details NAVY



BLACK 988403
details WHITE



WHITE 988405
details NAVY



GREEN 988406
details WHITE



RED 988404
details WHITE



POLO MANICA CORTA IN JERSEY

- 100% cotone
- Quattro bottoni
- Fascia colletto e fessino in contrasto
- Parte posteriore del colletto con bandiera
- Fondo manica aperto con cucitura a due aghi
- Imbustate singolarmente

XS - S - M - L - XL - XXL - 3XL

XS non disponibile A.GREEN, RED, DK GREY



40 pcs



180 g/m²



CAT I



Parte posteriore del colletto con bandiera

RICCIONE



BLACK 989123 (ITA)
details GREEN/WHITE/RED



ROYAL 989122 (ITA)
details GREEN/WHITE/RED



RED 989128 (ITA)
details GREEN/WHITE/RED



BLUE 989121 (ITA)
details GREEN/WHITE/RED



DARK GREY 989127 (ITA)
details GREEN/WHITE/RED



ARMY GREEN 989129 (ITA)
details GREEN/WHITE/RED



WHITE 989126 (ITA)
details GREEN/WHITE/RED



!!! SPECIAL PRICE !!!

FINO AD
ESAURIMENTO

NAVY 990430 (FRA)
details BLUE/WHITE/RED



Parte posteriore del colletto
con bandiera italiana



Due piping verticali in tessuto

NEW STRASBURGO

POLO MANICA CORTA IN JERSEY

- 100% cotone
- Quattro bottoni
- Fascia interno collo e fessino in contrasto
- Colletto e fondo manica in rib
- Parte posteriore del colletto con bandiera italiana
- Due piping verticali in tessuto
- Fondo manica aperto con cucitura a due aghi
- Imbustate singolarmente

S - M - L - XL - XXL - 3XL



40 pcs



180 g/m²



CAT I



WHITE/NAVY 989015-C
details GREEN/WHITE/RED



ROYAL/WHITE 989011-C
details GREEN/WHITE/RED



NAVY/WHITE 989010-C
details GREEN/WHITE/RED



LIGHT GREY/WHITE 989016-C
details GREEN/WHITE/RED



BLACK/WHITE 989013-C
details GREEN/WHITE/RED

POLO MANICA CORTA BICOLORE IN JERSEY

- 100% cotone
- Colletto, maniche e parte superiore del capo in color nero
- Colletto in rib
- Cerniera con nastratura rifrangente e tessuto interno per maggior comfort
- Nastro di rinforzo interno collo in contrasto
- Fondo manica aperto con cucitura a due aghi
- Stampa rifrangente su una manica
- Spacchetti laterali con nastro di rinforzo
- Imbustate singolarmente

NEW

PROFESSIONAL

XS - S - M - L - XL - XXL - 3XL
4XL solo GREY e BLACK



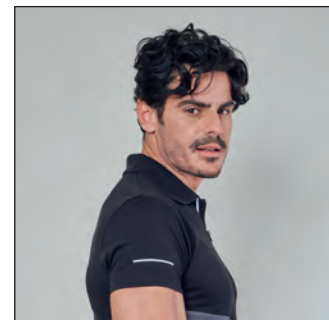
40 pcs



165 g/m²



CAT I



Stampa rifrangente su una manica

GIBILTERRA



NAVY 997842



RED 997844



GREY 997841



ROYAL 997843



BLACK 997840



GREEN 997845



Fondo manica aperto con cucitura a due aghi



NEW

4 STRETCH

POLO MANICA CORTA IN JERSEY

- 100% cotone
- Colletto in rib
- Cerniera nastrata
- Nastro di rinforzo interno collo giallo fluo
- Fondo manica in rib giallo fluo
- Piping giallo fluo sui fianchi (anteriori e posteriori)
- Spacchetti laterali con nastro di rinforzo giallo fluo
- Imbustate singolarmente

S - M - L - XL - XXL - 3XL



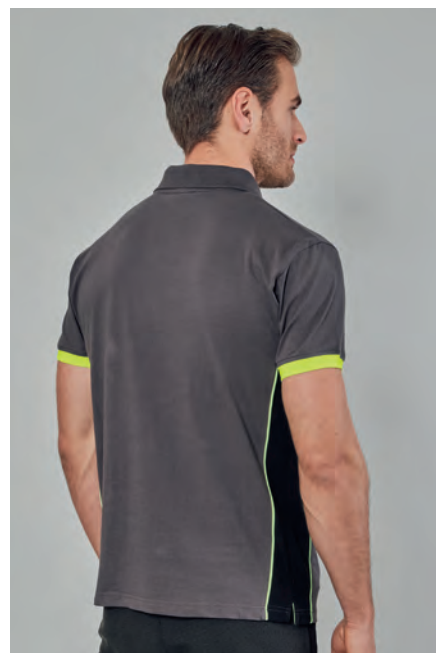
40 pcs



165 g/m²



CAT I



Fondo manica in rib giallo fluo,
piping giallo fluo sui fianchi

FLORIDA



NAVY 998170



GREY 998172



BLACK 998171

POLO MANICA CORTA IN JERSEY

- 100% cotone
- Tre bottoni bianchi trasparenti
- Colletto in rib
- Nastro di rinforzo interno collo
- Fondo manica aperto con cucitura a due aghi
- Vendibili in busta da 5 pezzi
(pronte per la stampa, piegate a metà,
complete di 5 bustine singole per il rimbusto)
- **Non vendibili singolarmente**

XS - S - M - L - XL - XXL - 3XL - **4XL**
XS e 4XL non disponibile RED e GREEN



50 pcs



5 pcs



165 g/m²



CAT I



Colletto in rib



PANAMA



NAVY 993700



RED 993704



ROYAL 993703



GREY 993702



GREEN 993705



BLACK 993701



POLO PIQUÉ
MANICA CORTA



POLO MANICA CORTA

- 100% cotone piqué
- Tre bottoni in tinta
- Colletto e fondo maniche in rib con doppio piping bicolore
- Fascia laterale in contrasto con piping
- Nastro di rinforzo interno collo in contrasto
- Spacchetti laterali
- con nastro di rinforzo interno
- Imbustate singolarmente

XS - S - M - L - XL - XXL - 3XL
4XL solo NAVY/SKY e NAVY/RED



40 pcs



200 g/m²



CAT I



ANKARA



Colletto e fondo maniche in rib con doppio piping bicolore



Spacchetti laterali con nastro di rinforzo interno



Fascia laterale con piping in contrasto



RED/YELLOW 993228
piping WHITE



RED/DK GREY 993224
piping WHITE



ARMY GREEN/CAMOUFLAGE
993210
piping YELLOW FLUO



CAMOUFLAGE/ARMY GREEN
993212
piping YELLOW FLUO



NAVY/LIGHT GREY 993221
piping WHITE



NAVY/YELLOW 993218
piping WHITE



NAVY/RED 993216
piping WHITE



NAVY/ORANGE 993220
piping WHITE



NAVY/LIGHT GREEN 993219
piping WHITE



NAVY/SKY 993217
piping WHITE



WHITE/NAVY 993227
piping RED



WHITE/RED 993226
piping NAVY



BLACK/YELLOW 993213
piping WHITE



BLACK/LIGHT GREY 993211
piping WHITE



DARK GREY/ORANGE 993214
piping WHITE



LIGHT GREY/BLACK 993215
piping WHITE



DARK GREEN/ORANGE 993222
piping WHITE



ROYAL/WHITE 993225
piping NAVY



ORANGE/BLACK 993223
piping WHITE





AOSTA LADY

POLO MANICA CORTA

- 100% cotone piqué
- Piping tricolore su colletto e fondo manica in rib
- Bottoni in tinta (cinque per lady, tre per man e boy)
- Spacchetti laterali con nastro di rinforzo tricolore
- Nastro di rinforzo nell'interno collo
- Imbustate singolarmente



RED 989694



ROYAL 989696



BLACK 989693



NAVY 989690



WHITE 989695



MELANGE 989691



LIGHT VIOLET 989698

!!! SPECIAL PRICE !!!

FINO AD
ESAURIMENTO



LIGHT GREEN 989697

!!! SPECIAL PRICE !!!

FINO AD
ESAURIMENTO

S - M - L - XL



40 pcs



200 g/m²



CAT I

AOSTA MAN



ROYAL 988442



NAVY 988440



GREY 988448



MELANGE 988441

XS - S - M - L - XL - XXL - 3XL
4XL solo NAVY, BLACK, ROYAL
e WHITE



40 pcs



200 g/m²



CAT I



YELLOW 988438



ARMY GREEN 988446



WHITE 988445



LIGHT GREEN 988437



GREEN 988449



RED 988444



ORANGE 988447



BLACK 988443



Piping tricolore su colletto
e fondo manica

AOSTA BOY

S - M - L - XL - XXL
3/4 5/6 7/8 9/11 12/13



40 pcs



200 g/m²



NAVY 989710



RED 989714



Spacchetti laterali
con nastro di rinforzo
tricolore



ROYAL 989713



BLACK 989711



Bottoni in tinta



COLOMBIA

POLO MANICA CORTA

- 100% cotone piqué
- Colletto e fondo manica in rib
- Bottoni in tinta e un bottone con tricolore italiano
- Un bottone addizionale in tinta
- Spacchetti laterali
- Nastro di rinforzo nell'interno collo
- Imbustate singolarmente



Bottone tricolore italiano



Spacchetti laterali

COLOMBIA LADY



RED 991054



FUCSIA 991059



ROYAL 991052

S - M - L - XL



40 pcs



180 g/m²



CAT I



NAVY 991050



WHITE 991055



BLACK 991053



Colletto e fondo manica in rib

COLOMBIA MAN



NAVY 991030



RED 991034



LIGHT MELANGE 991031

S - M - L - XL - XXL
3XL solo NAVY



40 pcs



180 g/m²



CAT I



YELLOW 991038



WHITE 991035



ARMY GREEN 991049



LIGHT GREEN 991036



DARK GREY 991047



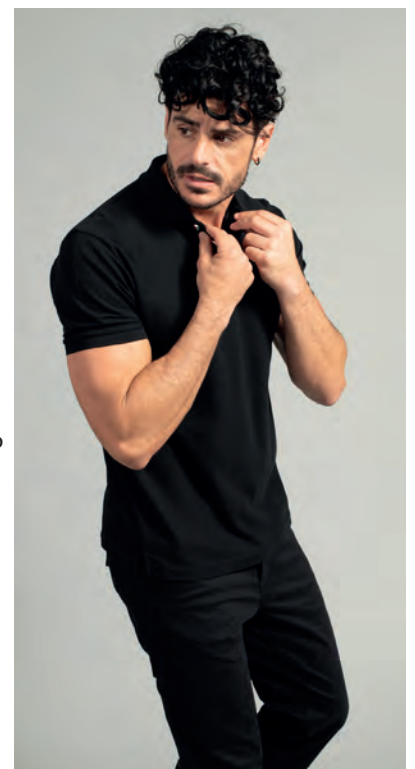
ROYAL 991032



BLACK 991033



FUCSIA 991039





POLO MANICA CORTA

- 100% cotone piqué
- Tre bottoni in tinta
- Colletto e fondo manica in rib con doppio piping
- Nastro di rinforzo interno collo
- Spacchetti laterali
- Imbustate singolarmente

Man S - M - L - XL - XXL - 3XL

Lady S - M - L - XL



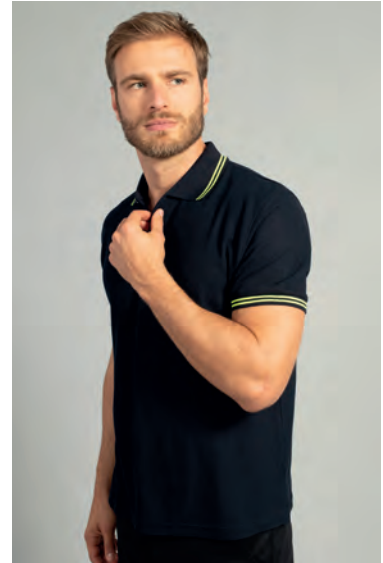
40 pcs



180 g/m²



CAT I



Doppio piping

PARIS MAN



WHITE 992904
piping ORANGE



WHITE 992917
piping NAVY



WHITE 992918
piping RED



WHITE 992919
piping ROYAL



ROYAL 992909
piping WHITE



NAVY 992900
piping WHITE



NAVY 992901
piping RED



NAVY 992902
piping YELLOW FLUO



NAVY 992903
piping ROYAL



NAVY 992913
piping ORANGE



BLACK 992908
piping YELLOW FLUO



BLACK 992907
piping WHITE



BLACK 992992
piping ORANGE



BLACK 992993
piping ROYAL



BLACK 992991
piping RED



RED 992906
piping YELLOW



RED 992905
piping WHITE



RED 992990
piping NAVY



LIGHT GREEN 992912
piping WHITE



ARMY GREEN 992910
piping ORANGE



YELLOW 992911
piping NAVY



DARK GREY 992916
piping WHITE



LIGHT MELANGE 992914
piping NAVY



LIGHT GREY 992915
piping ORANGE



BURGUNDY 992994
piping WHITE

PARIS LADY



BLACK 992925
piping FUCSIA



BLACK 992924
piping WHITE



LIGHT GREY 992928
piping FUCSIA



ARMY GREEN 992927
piping ORANGE



NAVY 992920
piping WHITE



NAVY 992921
piping FUCSIA



RED 992922
piping WHITE



ROYAL 992926
piping WHITE



WHITE 992929
piping NAVY



WHITE 992930
piping FUCSIA

POLO MANICA CORTA

- 100% cotone
- Bottoni bianco trasparente
- Colletto e fondo manica in rib
- Nastro di rinforzo nell'interno collo
- Spacchetti laterali

- **Vendibili singolarmente Lady e Boy (imbustate singolarmente)**

- **La versione Man è vendibile in busta da 5 pz per taglia,** (pronte per la stampa piegate a metà, complete di bustine singole per il rimborso) ed è **vendibile anche singolarmente** (non imbustate, ma complete di bustine singole per il rimborso)



Spacchetti laterali



SAN FRANCISCO LADY

Imbustate singolarmente,
vendibili singolarmente

S - M - L - XL
XXL solo BLACK, WHITE, NAVY



40 pcs



180 g/m²



CAT I



SAND 991873



RED 991863



NAVY 991860



LIGHT GREEN 991865



LIGHT GREY 991869



ORANGE 991872



ROYAL 991864



WHITE 991861



DARK GREY 991870



GREEN 991871



LIGHT MELANGE 991868



BLACK 991862



YELLOW 991867

SAN FRANCISCO MAN

Vendibile in busta da 5 pezzi
o singolarmente (non imbustate
ma con busta a parte)

S - M - L - XL - XXL - 3XL
4XL solo NAVY e WHITE



40 pcs



5 pcs



180 g/m²



CAT I



CAMOUFLAGE GREY 988663
(ex BRASILE)



SAND 991852



ARMY GREEN 991439



NAVY 991440



DARK GREY 991447



LIGHT GREY 991851



YELLOW 991850



ORANGE 991449



LIGHT MELANGE 991441



LIGHT GREEN 991446



WHITE 991445



RED 991444



ROYAL 991442



BLACK 991443



GREEN 991448

SAN FRANCISCO BOY

Imbustate singolarmente,
vendibili singolarmente

M - L - XL - XXL
5/6 7/8 9/11 12/13



40 pcs



180 g/m²



NAVY 991840



RED 991843



Fondo manica in blu



LIGHT GREEN 991844



ROYAL 991842



WHITE 991841



Spacchetti laterali



KUWAIT

POLO MANICA CORTA

- 100% cotone piqué
- Cinque bottoni in tinta
- Colletto basso alla "coreana"
- Parte posteriore allungata
- Fondo manica aperto con cucitura a due aghi
- Spacchetti laterali
- Imbustate singolarmente



Colletto basso alla "coreana",
cinque bottoni in tinta



Parte posteriore allungata,
spacchetti laterali

KUWAIT MAN



S - M - L - XL - XXL
3XL solo NAVY e WHITE



RED 992555



NAVY 992550



ROYAL 992553



MELANGE 992556



BLACK 992551



WHITE 992552



LIGHT GREY 992554

KUWAIT LADY

S - M - L - XL



NAVY 992980



WHITE 992982



BLACK 992981



MELANGE 992986



ROYAL 992983



RED 992985



LIGHT GREY 992984



POLO MANICA CORTA

- 100% cotone piqué
- Colletto e fondo manica in rib con doppio piping
- Tre bottoni
- Spacchetti laterali con all'interno nastro di rinforzo
- Nastro di rinforzo interno collo in contrasto
- Imbustate singolarmente

XS - S - M - L - XL - XXL - 3XL
 XS non disponibile GREEN e ORANGE



40 pcs



200 g/m²



CAT I



Nastro di rinforzo interno collo in contrasto, colletto con doppio piping

STOCCARDA



NAVY 988980
piping WHITE



ROYAL 988982
piping WHITE



GREY 988989
piping ORANGE



GREEN 988986
piping WHITE



MELANGE 988981
piping NAVY



GREY 988988
piping WHITE



ORANGE 988987
piping BLACK



WHITE 988985
piping NAVY



RED 988984
piping WHITE



BLACK 988983
piping WHITE

POLO MANICA CORTA

- 100% cotone piquè pettinato
- Tre bottoni in contrasto
- Colletto e fondo manica in rib
- Colletto, fondo manica e fessino in contrasto
- Nastro di tessuto colorato sul fessino
- Parte posteriore del colletto con 5 strisce colorate
- Nastro di rinforzo interno collo in tinta
- Spacchetti laterali con nastro di rinforzo colorato
- Imbustate singolarmente

S - M - L - XL - XXL
3XL solo NAVY

 40 pcs  200 g/m²



Parte posteriore del colletto con 5 strisce colorate



ABU DHABI



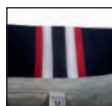
Spacchetti laterali con nastro di rinforzo



NAVY 993280
(red-white-navy)



ROYAL 993284
(red-white-green)



MELANGE 993283
(red-white-navy)



BLACK 993281
(yellow-white-black)



GREEN 993282
(red-white-navy)



POLO MANICA CORTA

- 100% cotone piqué
- Collo "button down" in tessuto piqué
- Mezzaluna interno collo in Oxford
- Tre bottoni in contrasto
- Fondo manica aperto con cucitura a due aghi
- Parte posteriore allungata
- Spacchetti laterali
- Imbustate singolarmente

S - M - L - XL - XXL - 3XL



40 pcs



180 g/m²



CAT I

!!! SPECIAL PRICE !!!

PHUKET



Mezzaluna interno collo
in Oxford



BLACK
993712



WHITE
993711



ROYAL
993716



NAVY
993710



BURGUNDY
993718



DARK AVIO
993714



GREEN
993713



RED
993715



SAND
993717



POLO MANICA CORTA BICOLORE

- 100% cotone piqué
- Colletto, parte superiore del corpo e delle maniche in colore nero
- Colletto in rib
- Cerniera con nastratura rifrangente e tessuto interno per maggior comfort
- Nastro di rinforzo interno collo in contrasto
- Stampa rifrangente sulla parte superiore della schiena
- Fondo manica aperto con cucitura a due aghi
- Spacchetti laterali con nastro di rinforzo
- Imbustate singolarmente

XS - S - M - L - XL - XXL - 3XL
4XL solo GREY e BLACK



40 pcs



200 g/m²



CAT I



Cerniera con nastratura rifrangente e tessuto interno per maggior comfort

GORIZIA



NAVY
997822



RED
997824



GREY
997821



ROYAL
997823



BLACK
997820



GREEN
997825



Stampa rifrangente sulla parte superiore della schiena

WORK

POLO MANICA CORTA

- 100% cotone piqué
- Colletto e fondo manica in rib con piping
- Fascia laterale colorata con piping in contrasto
- Tre bottoni in contrasto
- Nastro di rinforzo nell'interno collo
- Spacchetti laterali con nastro di rinforzo
- Imbustate singolarmente

S - M - L - XL - XXL - 3XL



40 pcs



200 g/m²



CAT I



DURBAN



NAVY/BLACK 991970
details LIGHT GREY



GREY/BLACK 991971
details RED



Fascia laterale con piping
in contrasto,
spacchetti laterali

POLO MANICA CORTA ELASTICIZZATA

- 95% cotone - 5% elasthan
- Tre bottoni in contrasto
- Maniche raglan in contrasto con piping rifrangente anteriore e posteriore
- Colletto e fondo manica in rib con piping
- Nastro di rinforzo interno collo in contrasto
- Spacchetti laterali con nastro di rinforzo in contrasto
- Imbustate singolarmente

S - M - L - XL - XXL - 3XL



40 pcs



200 g/m²



CAT I



Maniche raglan in contrasto con piping rifrangente

CHICAGO



Spacchetti laterali con nastro di rinforzo in contrasto



GREY/BLACK 993301
details RED



NAVY/BLACK 993300
details LIGHT GREY



STRETCH

4 STRETCH

POLO MANICA CORTA ELASTICIZZATA

- 95% cotone - 5% elasthan
- Tre bottoni in tinta cuciti con filo giallo fluo
- Colletto e polsini in rib
- Nastro di rinforzo interno collo in colore giallo fluo
- Piping giallo fluo anteriore sulle spalle e posteriore sulla schiena
- Taschino sul petto con cuciture giallo fluo, suddiviso in 3 spazi portapenne
- Spacchetti laterali con nastro di rinforzo in colore giallo fluo
- Imbustate singolarmente

S - M - L - XL - XXL - 3XL



40 pcs



200 g/m²



CAT I



Piping giallo fluo sulla schiena

BORDEAUX



NAVY 994630



GREY 994632







BLACK 994631



LOGISTIC

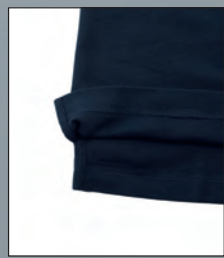
POLO MANICA CORTA

- 100% cotone piqué
- Tre bottoni in tinta
- Colletto e fondo manica in rib
- Spacchetti laterali
- Vendibili in busta da 5 pezzi (pronte per la stampa piegate a metà, complete di bustine singole per il rimbusto)
- **Non vendibili singolarmente**

S - M - L - XL - XXL - 3XL XS e 4XL solo NAVY			
 40 pcs	 5 pcs	 180 g/m ²	 CAT I



Fondo manica in rib



Spacchetti laterali

FARO



Colletto in rib
con tre bottoni in tinta



NAVY 992530



RED 992534



GREEN 992535



NEW

WHITE 992536



GREY 992531



ROYAL 992533



BLACK 992532



POLO PIQUÉ
MANICA LUNGA

POLO MANICA LUNGA

- 100% cotone piqué
- Doppio piping bicolore su colletto e polsino in rib
- Fascia laterale con piping in contrasto
- Tre bottoni in tinta
- Spacchetti laterali con all'interno nastro di rinforzo
- Nastro di rinforzo interno collo
- Imbustate singolarmente

S - M - L - XL - XXL

3XL solo NAVY/SKY, NAVY/RED, CAM.G./ARMY G.



40 pcs



200 g/m²



CAT I



Fascia laterale con piping in contrasto



MALTA



CAM. GREEN/ARMY G.
992127



NAVY/SKY
992120



ROYAL/WHITE
992122



DARK GREY/ORANGE
992123



LIGHT GREY/BLACK
992125



NAVY/RED
992121



RED/DARK GREY
992124



BLACK/ORANGE
992126



POLO MANICA LUNGA

- 100% cotone piqué
- Doppio piping su colletto e polsino manica in rib
- Tre bottoni in tinta
- Spacchetti laterali con nastro di rinforzo
- Rinforzo interno collo
- Imbustate singolarmente

S - M - L - XL - XXL
3XL solo NAVY



40 pcs



200 g/m²



CAT I



Doppio piping su colletto

NEW MARSIGLIA



Spacchetti laterali con nastro di rinforzo



NAVY 990050
piping WHITE



ROYAL 990052
piping WHITE



DARK GREY 990059
piping ORANGE



GREY 990058
piping WHITE



WHITE 990055
piping NAVY



RED 990054
piping WHITE



BLACK 990053
piping WHITE



POLO MANICA LUNGA

- 100% cotone piqué
- 2 bottoni in tinta e 1 bottone con tricolore italiano
- 1 bottone addizionale in tinta
- Colletto e polsini in rib
- Nastro di rinforzo nell'interno collo
- Spacchetti laterali
- Imbustate singolarmente

S - M - L - XL - XXL
XS, 4XL solo NAVY



40 pcs



180 g/m²



CAT I



Un bottone con tricolore italiano

NEW ZEALAND



NAVY 991310



ROYAL 991312



DARK GREY 991318



ARMY GREEN 991319



LIGHT MELANGE 991311



LIGHT GREEN 991316



ORANGE 991317



WHITE 991315



RED 991314



BLACK 991313



WORK

STRETCH

POLO MANICA LUNGA ELASTICIZZATA

- 95% cotone - 5% elasthan
- Tre bottoni in contrasto
- Maniche raglan con piping rifrangente anteriore e posteriore
- Colletto e polsini in rib con piping
- Nastro di rinforzo interno collo in contrasto
- Spacchetti laterali con nastro di rinforzo in contrasto
- Imbustate singolarmente

S - M - L - XL - XXL - 3XL



40 pcs



200 g/m²



CAT I



Colletto e polsini in rib con piping

DETROIT



Maniche raglan con piping rifrangente



NAVY/BLACK 993290
details LIGHT GREY



GREY/BLACK 993291
details RED



POLO MANICA LUNGA

- 100% cotone piqué
- Piping tricolore su colletto e polsino manica in rib
- Bottoni in tinta
- Spacchetti laterali con nastro di rinforzo tricolore
- Rinforzo interno collo
- Imbustate singolarmente



Piping tricolore su colletto e polsino

SAVONA MAN

S - M - L - XL - XXL
 3XL solo NAVY e ROYAL
 4XL solo NAVY



40 pcs



200 g/m²



CAT I



NAVY 989840



WHITE 989845



RED 989846



DARK GREY 989849



ROYAL 989842



BLACK 989843

SAVONA LADY

S - M - L - XL



40 pcs



200 g/m²



CAT I



Spacchetti con nastro di rinforzo tricolore



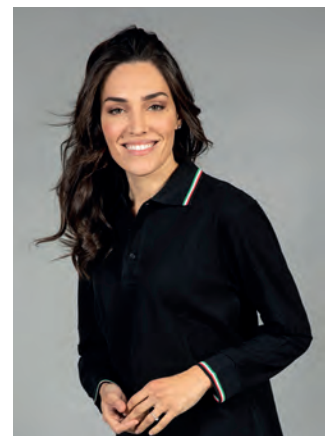
NAVY 996100



BLACK 996101



ROYAL 996102





LOGISTIC

POLO MANICA LUNGA

- 100% cotone piqué
- Tre bottoni in tinta (quattro nella versione lady)
- Colletto e polsini in rib
- Spacchetti laterali
- Imbustate singolarmente
- Nastro di rinforzo interno collo



Colletto e polsini in rib

TUNISI MAN

S - M - L - XL - XXL - 3XL
XS e 4XL solo NAVY

40 pcs

180 g/m²

CE CAT I



GREY 992541



ROYAL 992543



BLACK 992542



NAVY 992540



RED 992544



GREEN 992545

TUNISI LADY

S - M - L - XL
XXL solo NAVY

40 pcs

180 g/m²

CE CAT I



GREY 996112



ROYAL 996113



BLACK 996111



NAVY 996110



RED 996114



GREEN 996115

POLO MANICA LUNGA ELASTICIZZATA

- 95% cotone - 5% elasthan
- Tre bottoni in tinta cuciti con filo giallo fluo
- Colletto e polsini in rib
- Nastro di rinforzo interno collo in colore giallo fluo
- Piping giallo fluo anteriore sulle spalle, posteriore sulla schiena e sui fianchi
- Taschino sul petto con cuciture giallo fluo, suddiviso in 3 spazi portapenne
- Spacchetti laterali con nastro di rinforzo in colore giallo fluo
- Imbustate singolarmente

S - M - L - XL - XXL - 3XL



40 pcs



200 g/m²



CAT I

NEW
STRETCH
4 STRETCH



Piping giallo fluo su schiena e fianchi

BRUXELLES



NAVY 997622



GREY 997621



BLACK 997620



NEW

PROFESSIONAL

POLO MANICA LUNGA BICOLORE

- 100% cotone piqué
- Colletto, parte superiore del corpo e delle maniche in colore nero
- Colletto e polsini in rib
- Cerniera con nastratura rifrangente e tessuto interno per maggior comfort
- Nastro di rinforzo interno collo in contrasto
- Stampa rifrangente sulla parte superiore della schiena
- Spacchetti laterali con nastro di rinforzo
- Imbustate singolarmente

XS - S - M - L - XL - XXL - 3XL
4XL solo GREY e BLACK



40 pcs



200 g/m²



CAT I



Cerniera con nastratura rifrangente e tessuto interno per maggior comfort

LUBIANA



NAVY/BLACK
997832



RED/BLACK
997834



GREY/BLACK
997831



ROYAL/BLACK
997833



BLACK/BLACK
997830



GREEN/BLACK
997835



Stampa rifrangente sulla parte superiore della schiena