

A woman with long, wavy dark hair is shown from the chest up, wearing a green and white zip-up hoodie. She is looking off to the side with a slight smile. The hoodie has a white upper section and a green lower section, with a black zipper and trim. The background is a bright, out-of-focus indoor setting.

# FELPE





**FELPA**  
**20% COTONE - 80 % POLYESTERE**

- **Tessuto sportivo con trattamento idrorepellente**
- Cappuccio foderato con cordini in contrasto
- Zip lunga nastrata
- **Maniche raglan**
- Due tasche con zip nastrate
- Profili in contrasto su cappuccio e spalle
- Nastro di rinforzo bicolore nel collo
- Polsini e fondo maglia in costina elasticizzata (con riga in contrasto nel Man)

WATER REPELLENT



Profili in contrasto su cappuccio e spalle, maniche raglan

# SIVIGLIA LADY

# COIMBRA MAN

Man S - M - L - XL - XXL - 3XL  
4XL solo NAVY

20 pcs

320 g/m<sup>2</sup>

CAT I

Lady S - M - L - XL - XXL



ROYAL 989372  
details WHITE



BLACK 989373  
details WHITE



ROYAL 988604  
details WHITE



NAVY 988600  
details WHITE



GREY 988603  
details WHITE



Trattamento idrorepellente



NAVY 989370  
details WHITE



WHITE 988601  
details NAVY



BLACK 988602  
details WHITE



RED 988605  
details WHITE

**FELPA 20% COTONE - 80% POLYESTERE**

**- Tessuto sportivo con trattamento idrorepellente**

- Collo a lupetto con riga in contrasto
- Zip lunga nastrata
- Maniche raglan
- Due tasche con zip nastrata
- Profili in contrasto su spalle
- Nastro di rinforzo bicolore interno collo
- Polsini e fondo maglia in costina elasticizzata con riga in contrasto

S - M - L - XL - XXL - 3XL



20 pcs



320 g/m<sup>2</sup>



CAT I



Tattamento idrorepellente



WATER REPELLENT

# OPORTO



BLACK 989294  
details WHITE



WHITE 989293  
details GREY



GREY 989291  
details WHITE



Cerniere nastrate,  
profili in contrasto su spalle



ROYAL 989292  
details WHITE



NAVY 989290  
details WHITE

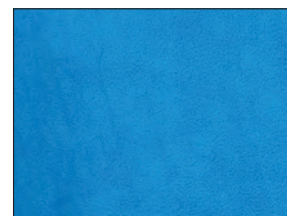




**FELPA 100% POLYESTERE**

- Tessuto tecnico con interno in micropile
- Zip lunga
- **Maniche raglan**
- Cappuccio con coulisse
- Colletto rialzato
- Due tasche con zip
- Tessuto elasticizzato ai polsi
- Fondo maglia in tessuto elasticizzato

**ANCHE  
PER STAMPA  
SUBLIMATICA**



Parte interna del tessuto in micropile

# BASILEA MAN

S - M - L - XL - XXL - 3XL  
4XL solo NAVY



20 pcs



240 g/m²



CAT I



RED 993433



NAVY 993430



ROYAL 993432



BLACK 993431

# BASILEA LADY

S - M - L - XL - XXL  
XXL non disponibile ROYAL e RED



20 pcs



240 g/m²



CAT I



RED 993443



NAVY 993440



ROYAL 993442



BLACK 993441



WHITE 993444





**FELPA 80% COTONE - 20% POLYESTERE**

- Cappuccio foderato in jersey e cordini in tinta
- Colletto rialzato
- Zip lunga con tessuto giallo/rosso/nero
- Due tasche con zip
- Nastro di rinforzo interno collo
- Polsini e fondo maglia in costina elasticizzata
- Cuciture ribattute



Cappuccio foderato in jersey

# LAS VEGAS MAN

S - M - L - XL - XXL - 3XL  
XS solo NAVY



20 pcs



280 g/m<sup>2</sup>



CAT I



NAVY 992840



RED 992844



ARMY GREEN 992845



MELANGE 992842



BLACK 992843



DARK GREY 992841

# LAS VEGAS LADY

S - M - L - XL  
XXL solo NAVY e DK GREY



20 pcs



280 g/m<sup>2</sup>



CAT I



NAVY 992850



RED 992854



ARMY GREEN 992855



MELANGE 992852



BLACK 992853



DARK GREY 992851





# CLEVELAND

## FELPA 80% COTONE - 20% POLYESTERE

- Cappuccio con cordini in contrasto
- Fodera cappuccio in jersey in contrasto
- **Cerniere nastrate YKK**
- Colletto rialzato
- Zip lunga nastrata in contrasto
- Due tasche con zip nastrate in contrasto
- Polsini e fondo maglia in costina elasticizzata in contrasto
- Nastro di rinforzo interno collo
- Cuciture ribattute
- **Maniche raglan**

Man **XS** - S - M - L - XL - XXL - 3XL  
 4XL solo NAVY, BLACK e DK GREY  
 Lady S - M - L - XL



20 pcs



280 g/m<sup>2</sup>



Maniche raglan, cerniere nastrate



# CLEVELAND MAN



ROYAL 993026



RED 993025



GREY MELANGE 993023



NAVY 993020



Cappuccio foderato in jersey



DARK GREY 993022



BLACK 993021



ARMY GREEN 993024

# CLEVELAND LADY



ROYAL 993206



RED 993205



GREY MELANGE 993203



NAVY 993200



DARK GREY 993202



BLACK 993201



ARMY GREEN 993204





# OKLAHOMA

## FELPA 80% COTONE - 20% POLYESTERE

- Cappuccio foderato in jersey
- Cordini in tinta
- Colletto rialzato
- Zip lunga coperta
- Tasche a marsupio
- Polsini e fondo maglia in costina elasticizzata
- Nastro di rinforzo interno collo
- Cuciture ribattute



Cappuccio foderato in jersey,  
colletto rialzato

Man S - M - L - XL - XXL - 3XL

Lady S - M - L - XL - XXL



20 pcs



280 g/m<sup>2</sup>



CAT I



# OKLAHOMA MAN



Zip lunga coperta



DARK GREY 993312



RED 993314



ARMY GREEN 993316



NAVY 993310



ROYAL 993315



BLACK 993311



GREY MELANGE 993313

# OKLAHOMA LADY



Tasche a marsupio



DARK GREY 993322



RED 993324



ARMY GREEN 993326



NAVY 993320



ROYAL 993325



BLACK 993321



GREY MELANGE 993323





PROFESSIONAL

**FELPA 60% COTONE - 40% POLYESTERE**

- Cappuccio con fodera in tessuto traforato e cordini in contrasto
- Colletto rialzato
- Nastro di rinforzo interno collo con tessuto appendiabito
- Zip lunga
- **Cerniere nastrate YKK**
- Una tasca sul petto con zip con nastratura rifrangente
- Due tasche con zip
- **Maniche raglan con tessuto antiabrasione elasticizzato su gomiti ed avambracci in 92% poliestere 2% elastan**
- Polsini e fondo maglia in costina elasticizzata
- Cuciture ribattute



# POLONIA MAN

# LADY

Man S - M - L - XL - XXL - 3XL

Lady S - M - L - XL



20 pcs



280 g/m<sup>2</sup>



CAT I



NAVY 997510



GREEN 997514



ROYAL 997515



NAVY 997520



GREY 997511



BLACK 997512



RED 997513



BLACK 997521

## FELPA 35% COTONE - 65% POLYESTERE

- Cappuccio foderato in jersey
- Colletto rialzato
- Zip lunga
- Tasche a marsupio
- Taschino con zip
- Polsini in costina elasticizzata
- Fondo maglia elasticizzato
- Nastro di rinforzo interno collo
- Cuciture ribattute



Cappuccio foderato in jersey,  
tasche a marsupio,  
taschino con zip



# NEVADA

**XS** - S - M - L - XL - XXL - 3XL  
3XL non disponibile DARK RED



20 pcs



280 g/m<sup>2</sup>



CAT I



DARK RED 991833



NAVY 991830



DARK GREY 991832



BLACK 991831





**FELPA 35% COTONE - 65% POLYESTERE**

- Cappuccio foderato in jersey con cordini in contrasto
- Colletto rialzato
- Zip lunga coperta
- Tasche a marsupio
- Nastro di rinforzo interno collo
- Nastro in contrasto interno lungo la zip
- Polsini e fondo maglia in costina elasticizzata
- Cuciture ribattute

**XS - S - M - L - XL - XXL**



20 pcs



280 g/m<sup>2</sup>



CAT I



Cappuccio foderato in jersey con cordini in contrasto, colletto rialzato

# NEW KANSAS



DARK GREY 989345  
details ORANGE FLUO



CAMOUFLAGE GREY 989347  
details ORANGE FLUO



CAMOUFLAGE BLUE 989348  
details ORANGE FLUO



CAMOUFLAGE GREEN 989349  
details ORANGE FLUO



NAVY 989340  
details MELANGE



MELANGE 989341  
details NAVY



ROYAL 989344  
details MELANGE



RED 988233-C  
details GREY



BLACK 989342  
details MELANGE





**POLIESTERE  
RICICLATO**

**FELPA 35% COTONE – 65% POLYESTERE  
RICICLATO**

- Cappuccio con cordini e stopper in pvc in tinta
- Fodera cappuccio in jersey in tinta
- Colletto rialzato
- Nastro di rinforzo interno collo
- **Cerniera lunga YKK**
- Tasche a marsupio
- Polsini e fondo maglia in costina elasticizzata
- Nastro di rinforzo interno collo
- Cuciture ribattute

S - M - L - XL - XXL - 3XL



20 pcs



280 g/m<sup>2</sup>



CAT I



Cappuccio con cordini  
e stopper in pvc in tinta

# TOLOSA



NAVY 997424



MELANGE 997423



BLACK 997421



GREY 997422



RED 997425



WHITE 997427



ROYAL 997426





4 STRETCH



Cappuccio con fodera traforata



Piping giallo fluo anteriore e posteriore, una tasca con zip sul braccio, due tasche con zip

# OREGON

**FELPA 60% COTONE - 40% POLYESTERE**

- Spalle in tessuto interlock accoppiato elasticizzato
- Cappuccio con fodera in tessuto traforato e cordini in tinta
- Colletto rialzato
- Nastro di rinforzo interno collo giallo fluo con tessuto appendiabito
- Piping giallo fluo anteriore e posteriore

- Zip lunga
- **Cerniere nastrate YKK**
- Due tasche con zip
- Una tasca con zip sul braccio
- Polsini e fondo maglia in costina elasticizzata
- Cuciture ribattute
- **No label**

S - M - L - XL - XXL - 3XL

 15 pcs  280 g/m<sup>2</sup>



NAVY 996332



GREY 996331



BLACK 996330



Piping giallo fluo anteriore e posteriore



Cappuccio foderato in jersey giallo fluo

# STAMFORD

## FELPA BICOLORE 80% COTONE – 20% POLYESTERE

- Cappuccio foderato in jersey giallo fluo
- Cordini neri
- Attaccatura collo incrociata
- Piping giallo fluo anteriore e posteriore
- Tasca a marsupio
- Polsini e fondo maglia in costina elasticizzata
- Nastro di rinforzo giallo fluo all'interno del collo
- Cuciture ribattute

S - M - L - XL - XXL - 3XL



20 pcs



280 g/m<sup>2</sup>



CAT I



NAVY 994570



GREY 994572



BLACK 994571





**FELPA 80% COTONE - 20% POLYESTERE**

- Cappuccio foderato in jersey
- Cordini in tinta
- Attaccatura collo incrociata
- Tasca a marsupio
- Polsini e fondo maglia in costina elasticizzata
- Nastro di rinforzo interno collo
- Cuciture ribattute

S - M - L - XL - XXL - 3XL



20 pcs



280 g/m<sup>2</sup>



CAT I



Cappuccio foderato in jersey,  
attaccatura collo incrociata

# NEWPORT MAN



NAVY 993330



ARMY GREEN 993336



ROYAL 993335



WHITE 993337



DARK GREY 993332



GREY MELANGE 993333



RED 993334



BLACK 993331



**FELPA 80% COTONE - 20% POLYESTERE**

- Cappuccio foderato in jersey
- Cordini in tinta
- Attaccatura collo incrociata
- Tasca a marsupio
- Polsini e fondo maglia in costina elasticizzata
- Nastro di rinforzo interno collo
- Cuciture ribattute

S - M - L - XL  
XXL solo BLACK



20 pcs



280 g/m<sup>2</sup>



CAT I



Attaccatura collo incrociata,  
cappuccio foderato in jersey

# NEWPORT LADY



NAVY 994164



WHITE 994167



ROYAL 994166



ARMY GREEN 994160



DARK GREY 994162



GREY MELANGE 994163



RED 994165



BLACK 994161



Tasca a marsupio,  
polsini e fondo maglia  
in costina elasticizzata



**POLIESTERE  
RICICLATO**



**NEW**

**FELPA 35% COTONE – 65% POLYESTERE  
RICICLATO**

- Cappuccio con cordini e stopper in pvc in tinta
- Fodera cappuccio in jersey in tinta
- Nastro di rinforzo interno collo
- Tasche a marsupio
- Polsini e fondo maglia in costina elasticizzata
- Nastro di rinforzo interno collo
- Cuciture ribattute

S - M - L - XL - XXL - 3XL



20 pcs



280 g/m<sup>2</sup>



CAT I



Cappuccio con cordini  
e stopper in pvc in tinta

# GIRONA



NAVY 997410



MELANGE 997413



BLACK 997411



GREY 997412



WHITE 997416



RED 997414



ROYAL 997415



**FELPA 80% COTONE - 20% POLYESTERE**

- Collo a lupetto
- Spalle, fianchi e interno manica in colore nero
- **Cerniere nastrate YKK**
- Zip lunga
- Una tasca con zip sul petto
- Una tasca con zip sul braccio con doppio portapenna
- Due tasche con zip
- Collo, polsini e fondo maglia in costina elasticizzata
- Nastro di rinforzo interno collo
- Cuciture ribattute

**XS** - S - M - L - XL - XXL - 3XL - 4XL



20 pcs



280 g/m<sup>2</sup>



CAT I



Spalle, fianchi e interno manica in colore nero

Tasca con zip sul braccio con doppio portapenna

# CAMBRIDGE



ORANGE/BLACK 993346



RED/BLACK 993343



NAVY/BLACK 993340



GREEN/BLACK 993344



GREY/ORANGE 993347



NAVY/ROYAL 993348



GREY/BLACK 993341



ROYAL/BLACK 993345



BLACK 993342





**FELPA 80% COTONE - 20% POLYESTERE**

- Collo a lupetto con righe in contrasto
- Zip lunga
- Due tasche con zip
- Collo, polsini e fascia in costina elasticizzati h cm 8 con righe in contrasto
- Nastro di rinforzo interno collo
- Mezzaluna di rinforzo dietro il collo
- Cuciture ribattute

S - M - L - XL - XXL - 3XL  
 Man 4XL solo NAVY  
 3XL non disponibile BROWN e GREEN  
 Lady S - M - L - XL - XXL



20 pcs



280 g/m<sup>2</sup>



CAT I



# ARIZONA MAN

# LADY



Collo a lupetto con righe in contrasto



RED 993994  
details GREY



NAVY 993990  
details GREY



GREY 993993  
details WHITE



NAVY 994000  
details GREY



BLACK 993991  
details WHITE



ROYAL 993996  
details WHITE



BROWN 993992  
details BEIGE



GREEN 993995  
details GREY



Mezzaluna di rinforzo dietro il collo



**FELPA**  
**80% COTONE - 20% POLYESTERE**

- Collo a lupetto
- Cerniere con profilatura in contrasto
- Zip lunga
- Due tasche con zip
- Nastro di rinforzo bicolore interno collo
- Collo, polsini e fondo maglia in costina elasticizzata
- Cuciture ribattute

Man S - M - L - XL - XXL - 3XL  
 XS e 4XL solo NAVY

---

Lady S - M - L - XL  
 XXL solo NAVY e BLACK



20 pcs



280 g/m<sup>2</sup>



CAT I



Nastro di rinforzo bicolore interno collo

# ATLANTA MAN



NAVY 992860



ROYAL 992864



BLACK 992861



DARK GREY 992862



RED 992863

# ATLANTA LADY



NAVY 992870



ROYAL 992874



BLACK 992871



DARK GREY 992872



RED 992873





**FELPA 80% COTONE - 20% POLYESTERE**

- Collo a lupetto con tricolore interno ed esterno
- Zip lunga coperta
- Tirazip in metallo con tricolore interno ed esterno
- Due tasche con zip coperte
- Polsini in costina elasticizzata con tricolore
- Collo, polsini e fondo maglia in costina elasticizzata h cm 8
- Nastro di rinforzo nel collo
- Cuciture ribattute

Man S - M - L - XL - XXL - 3XL  
XS solo NAVY

Lady S - M - L - XL  
XXL solo NAVY e RED



20 pcs



280 g/m<sup>2</sup>



CAT I



Collo a lupetto con tricolore interno ed esterno

# VENEZIA MAN



ROYAL 993954



BLACK 993950



DARK GREY 993952



RED 993953



NAVY 993951

# VENEZIA LADY



NAVY 993960



ROYAL 993962



BLACK 993961



RED 993963



**FELPA 80% COTONE - 20% POLYESTERE**

- Collo a lupetto
- Zip lunga coperta
- Una tasca con zip sul petto
- Una tasca sul petto con velcro, triplo portapenna e gancio portachiavi estraibile
- Una tasca sul braccio con **portabadge**
- Tasca a marsupio
- Collo, polsini e fondo maglia in costina elasticizzata
- Nastro di rinforzo interno collo
- Cuciture ribattute



Tasca con velcro sul braccio e portabadge

**NEW ITALY MAN** **LADY**

<p>Man <b>S - M - L - XL - XXL - 3XL</b> <b>XS e 4XL solo NAVY</b></p> <p>Lady <b>S - M - L - XL - XXL</b></p>	 <b>20 pcs</b>	 <b>280 g/m<sup>2</sup></b>	 <b>CAT I</b>
--	--	--	---



Tasche sul petto, triplo portapenne, gancio portachiave o badge



RED 993974



BLACK 993971



ARMY GREEN 993976



NAVY 993980



GREY 993972



ROYAL 993975



NAVY 993970



ORANGE 993973



GREY 993981



**FELPA 35% COTONE - 65% POLYESTERE**

- Collo a lupetto
- Zip lunga coperta
- Una tasca con zip sul petto
- Una tasca sul petto con velcro, triplo portapenna e gancio portachiavi estraibile
- Una tasca sul braccio con **portabadge**
- Tasca a marsupio
- Collo, polsini e fondo maglia in costina elasticizzata
- Nastro di rinforzo interno collo
- Cuciture ribattute

S - M - L - XL - XXL - 3XL  
4XL solo NAVY



20 pcs



320 g/m<sup>2</sup>



CAT I



Una tasca sul braccio con portabadge



**ITALY**



NAVY 990240-C



GREY 990248



BLACK 990241



# MALESIA

**FELPA 80% COTONE - 20% POLYESTERE**

- **Maniche raglan**
- Collo a lupetto
- Zip lunga coperta
- Due tasche con zip coperte
- Collo, polsini e fondo maglia in costina elasticizzata
- Nastro di rinforzo interno collo
- Cuciture ribattute



Polsini in costina elasticizzata



Maniche raglan



Due tasche con zip coperte



# MALESIA MAN

S - M - L - XL - XXL - 3XL  
4XL solo GREY, NAVY e BLACK  
XS solo NAVY e GREY



20 pcs



280 g/m<sup>2</sup>



CAT I



Zip lunga coperta



NAVY 993124



RED 993126



YELLOW 993130



GREY 993122



MELANGE 993123



WHITE 993128



GREEN 993129



ORANGE 993125



ARMY GREEN 993121



ROYAL 993127



BLACK 993120

# MALESIA LADY

S - M - L

XL solo NAVY, BLACK e WHITE



20 pcs



280 g/m<sup>2</sup>



CAT I



Due tasche con zip coperte



NAVY 993144



RED 993146



YELLOW 993150



GREY 993142



MELANGE 993143



WHITE 993148



GREEN 993149



ORANGE 993145



ARMY GREEN 993141



ROYAL 993147



BLACK 993140





**FELPA**  
**80% COTONE - 20% POLYESTERE**

- Collo a lupetto
- Zip lunga coperta
- Due tasche aperte a filetto
- Collo, polsini e fondo maglia in costina elasticizzata
- Nastro di rinforzo interno collo
- Cuciture ribattute

Man S - M - L - XL - XXL - 3XL  
4XL solo NAVY e BLACK

Lady S - M - L - XL



20 pcs



280 g/m²



CAT I



Due tasche aperte

# DALLAS MAN

# LADY



NAVY 994311



GREY 994312



ROYAL 994313



RED 994315



NAVY 994690



ORANGE 994316



MELANGE 994317



GREEN 994314



BLACK 994310



BLACK 994691

**POLIESTERE  
RICICLATO**

**FELPA 35% COTONE – 65% POLYESTERE  
RICICLATO**

- Collo a lupetto in felpa
- Nastro di rinforzo interno collo
- **Cerniere YKK**
- Zip lunga
- Due tasche con zip coperte
- Cuciture laterali sui fianchi
- Polsini e fondo maglia in costina elasticizzata
- Cuciture ribattute

**NEW**

S - M - L - XL - XXL - 3XL  
4XL solo NAVY e BLACK



25 pcs



280 g/m<sup>2</sup>



CAT I



Due tasche con zip coperte,  
cuciture laterali sui fianchi

# INDIANA



NAVY 997924



MELANGE 997923



BLACK 997920



RED 997926



GREEN 997921



ORANGE 997925



WHITE 997928



ROYAL 997927



GREY 997922



**POLIESTERE  
RICICLATO**

**FELPA BICOLORE  
35% COTONE - 65% POLYESTERE  
RICICLATO**

- Collo a lupetto
- Nastro di rinforzo interno collo
- Fianchi in contrasto
- Interno collo in contrasto
- **Cerniere YKK**
- Zip lunga
- Due tasche con zip coperte
- Collo, polsini e fondo maglia in costina elasticizzata
- Cuciture ribattute

S - M - L - XL - XXL - 3XL



25 pcs



280 g/m<sup>2</sup>



CAT I



Due tasche con zip coperte

# MINNESOTA



NAVY/ROYAL 997903



GREY/BLACK 997901



BLACK/ORANGE 997900



WHITE/GREY 997907



GREY/ORANGE 997902



RED/GREY 997905



ROYAL/NAVY 997904



BLACK/GREY 997906



PROFESSIONAL

**FELPA**  
**60% COTONE - 40% POLYESTERE**

- Collo a lupetto
- **Cerniere nastrate YKK**
- Zip lunga
- Due tasche con zip
- Una tasca sul petto in tessuto elasticizzato con zip (solo MAN)
- Triplo portapenne sul braccio in tessuto elasticizzato
- Collo, polsini e fondo maglia in costina elasticizzata
- Nastro di rinforzo interno collo

Man S - M - L - XL - XXL - 3XL  
 4XL solo NAVY e GREY

Lady S - M - L - XL



20 pcs



280 g/m<sup>2</sup>



CAT I



Triplo portapenne sul braccio

# GIACARTA MAN



GREEN 995705



ROYAL 995703



BLACK 995702



RED 995704



GREY 995701



NAVY 995700

# GIACARTA LADY



GREEN 995715



NAVY 995710



RED 995714



BLACK 995712



GREY 995711



ROYAL 995713





4 STRETCH

**FELPA BICOLORE**  
**80% COTONE - 20% POLYESTERE**

- Collo a lupetto
- Zip lunga
- **Cerniere nastrate YKK**
- Piping giallo fluo anteriore sulle spalle e posteriore sulla schiena
- Una tasca con zip sul petto
- Una tasca sul braccio con zip e doppio portapenne
- Due tasche con zip
- Collo, polsini e fondo maglia in costina elasticizzata
- Nastro di rinforzo giallo fluo all'interno del collo
- Cuciture ribattute

S - M - L - XL - XXL - 3XL



20 pcs



280 g/m<sup>2</sup>



CAT I



Piping giallo fluo sulla schiena



Una tasca sul braccio con zip e doppio portapenne

# INDIANAPOLIS



BLACK 994581



NAVY 994580



GREY 994582



**FELPA 60% COTONE - 40% POLYESTERE**

- Spalle, fianchi, avambracci e parte superiore della schiena in tessuto interlock accoppiato elasticizzato
- Collo a lupetto
- Zip lunga
- **Cerniere nastrate YKK**
- Una tasca con zip sul petto con nastratura rifrangente
- Due tasche con zip
- Triplo portapenna sul braccio
- Piping rifrangente sulla parte alta della schiena
- Polsini e fondo maglia in costina elasticizzata
- Nastro di rinforzo interno collo
- Cuciture ribattute



Triplo portapenna sul braccio

# NIAGARA

S - M - L - XL - XXL - 3XL  
4XL solo NAVY e GREY



20 pcs



280 g/m²



CAT I



NAVY 997563



GREY 997562



GREEN 997561



RED 997564



ROYAL 997565



BLACK 997560



Piping rifrangente sulla parte alta della schiena





WORK

**FELPA 60% COTONE - 40% POLYESTERE**

- Collo a lupetto con nastro di rinforzo interno
- **Cerniere nastrate YKK**
- Zip lunga
- Una tasca con zip sul petto
- Due tasche con zip
- Cucitura di rinforzo in contrasto ai bordi delle tasche
- Cuciture ribattute

S - M - L - XL - XXL - 3XL



20 pcs



280 g/m<sup>2</sup>



CAT I



Una tasca con zip sul petto, cuciture di rinforzo in contrasto ai bordi delle tasche

# ILLINOIS



NAVY 992310



GREY 992312



BLACK 992311



# KIOTO

## FELPA 80% COTONE - 20% POLYESTERE

- Zip corta con tirazip rifrangente
- Collo a lupetto
- **Maniche raglan**
- Mezzaluna di rinforzo dietro il collo

- Collo, polsini e fondo maglia in costina elasticizzata
- Nastro di rinforzo interno collo
- Cuciture ribattute



Maniche raglan



Collo a lupetto  
in costina elasticizzata



Mezzaluna di rinforzo dietro il collo



# KIOTO MAN

S - M - L - XL - XXL - 3XL  
XS - 4XL solo GREY e NAVY



20 pcs



280 g/m<sup>2</sup>



CAT I



Maniche raglan



NAVY 993164



RED 993166



YELLOW 993170



GREY 993162



MELANGE 993163



WHITE 993168



GREEN 993169



ORANGE 993165



ARMY GREEN 993161



ROYAL 993167



BLACK 993160

# KIOTO LADY

S - M - L  
XL solo NAVY



20 pcs



280 g/m<sup>2</sup>



CAT I



Collo a lupetto,  
zip corta con tirazip rifrangente



NAVY 993184



RED 993186



YELLOW 993190



GREY 993182



MELANGE 993183



WHITE 993188



GREEN 993189



ORANGE 993185



ARMY GREEN 993181



ROYAL 993187



BLACK 993180





**FELPA 80% COTONE - 20% POLYESTERE**

- Collo a lupetto in felpa
- Zip corta
- Polsini e fondo maglia in costina elasticizzata
- Nastro di rinforzo interno collo
- Cuciture ribattute

S - M - L - XL - XXL - 3XL  
XS e 4XL solo NAVY



25 pcs



280 g/m<sup>2</sup>



CAT I



Collo a lupetto in felpa,  
zip corta

# BELGIO



NAVY 994020



MELANGE 994023



RED 994025



GREY 994022



ROYAL 994024



BLACK 994021



GREEN 994026



ORANGE 994027

LOGISTIC



**FELPA 60% COTONE - 40% POLYESTERE**

- Collo a lupetto con nastro di rinforzo
- **Zip corta nastrata YKK**
- Collo, polsini e fondo maglia in costina elasticizzata
- Cuciture ribattute

S - M - L - XL - XXL - 3XL  
XS e 4XL solo NAVY



20 pcs



280 g/m<sup>2</sup>



Collo a lupetto con nastro di rinforzo, zip corta nastrata

# PAMPLONA



NAVY 992580



RED 992584



GREEN 992585



GREY 992581



ROYAL 992583



BLACK 992582



**POLIESTERE  
RICICLATO**

**FELPA 35% COTONE – 65% POLYESTERE  
RICICLATO**

- Collo a lupetto in felpa
- Tessuto a protezione del mento
- Nastro di rinforzo interno collo
- **Cerniera corta YKK**
- **Manica raglan**
- Polsini e fondo maglia in costina elasticizzata
- Cuciture ribattute

**NEW**

S - M - L - XL - XXL - 3XL  
XS e 4XL solo NAVY



25 pcs



280 g/m²



CAT I



Maniche raglan, tessuto a protezione del mento

# DAVENPORT



NAVY 997914



MELANGE 997913



BLACK 997910



RED 997916



ORANGE 997915



ROYAL 997917



WHITE 997918



GREEN 997911



GREY 997912



**NEW**  
**POLIESTERE RICICLATO**

**FELPA BICOLORE**  
**35% COTONE - 65% POLYESTERE RICICLATO**

- Collo a lupetto
- Tessuto a protezione del mento
- Nastro di rinforzo interno collo
- Fianchi in contrasto
- Interno collo in contrasto
- **Zip corta YKK**
- Due tasche con zip coperte
- **Manica raglan**
- Collo, polsini e fondo maglia in costina elasticizzata
- Cuciture ribattute

S - M - L - XL - XXL - 3XL



25 pcs



280 g/m<sup>2</sup>



CAT I



Due tasche con zip coperte

# WISCONSIN



NAVY/ROYAL 997893



GREY/BLACK 997891



BLACK/ORANGE 997890



GREY/ORANGE 997892



RED/GREY 997895



ROYAL/NAVY 997894



BLACK/GREY 997896





**FELPA**  
**35% COTONE - 65% POLYESTERE**

- Collo a lupetto con zip corta
- Cuciture e profili in contrasto
- Tasca con **portabadge** sul braccio e bandierina tricolore
- Nastro di rinforzo tricolore nel collo
- Collo, polsini e fondo maglia in costina elasticizzata
- Mezzaluna di rinforzo dietro il collo

S - M - L - XL - XXL - 3XL  
 4XL solo NAVY



20 pcs



280 g/m<sup>2</sup>



CAT I



Nastro di rinforzo tricolore nel collo

# NEW SINGAPORE



Tasca con portabadge sul braccio e bandierina tricolore



NAVY 987102  
 details MELANGE



GREY 987101  
 details MELANGE



RED 987103  
 details MELANGE



ROYAL 987107  
 details MELANGE



BLACK 987104  
 details MELANGE

## FELPA 35% COTONE - 65% POLYESTERE

- Collo a lupetto
- Zip corta con tirazip rifrangente
- Tasca con zip sul petto
- Tasca con velcro sul petto
- Doppio portapenne
- Nastro di rinforzo interno collo
- Mezzaluna di rinforzo dietro il collo
- Collo, polsini e fondo maglia in costina elasticizzata
- Cuciture ribattute

S - M - L - XL - XXL - 3XL



20 pcs



280 g/m<sup>2</sup>



CAT I



Tasca con zip sul petto,  
tasca portacellulare,  
doppio portapenne



# SEUL



NAVY 989190



RED 989194



BLACK 989193



ORANGE 989196



DARK GREY 989191



ROYAL 989195



PROFESSIONAL



### FELPA 60% COTONE - 40% POLYESTERE

- Collo a lupetto
- Mezzaluna di rinforzo dietro il collo
- **Cerniere nastrate YKK**
- Zip corta
- Una tasca sul petto con zip e triplo portapenne
- Una tasca sul braccio con portabadge
- Collo, polsini e fondo maglia in costina elasticizzata
- Nastro di rinforzo interno collo
- Cuciture ribattute

S - M - L - XL - XXL - 3XL  
XS e 4XL solo NAVY



20 pcs



280 g/m²



CAT I



Tasca sul petto  
con zip e  
triplo portapenne

# HONG KONG



NAVY 995500



GREY 995502



GREEN 995503



RED 995504



ROYAL 995505



BLACK 995501



Tasca sul braccio con portabadge



Piping giallo fluo sulla schiena



Triplo portapenna sul braccio

# MILWAUKEE

## FELPA 60% COTONE - 40% POLYESTERE

- Spalle, fianchi, avambracci e parte superiore della schiena in tessuto interlock accoppiato elasticizzato
- Collo a lupetto
- Nastro di rinforzo interno collo giallo fluo e tessuto appendiabili
- Zip corta
- Cerniere nastrate YKK
- Una tasca con zip giallo fluo sul petto
- Due tasche con zip
- Triplo portapenna sul braccio
- Piping giallo fluo sulle spalle e sulla schiena
- Polsini e fondo maglia in costina elasticizzata
- Cuciture ribattute
- No label

S - M - L - XL - XXL - 3XL



20 pcs



280 g/m<sup>2</sup>



CAT I



NAVY 997550



GREY 997551



BLACK 997552



WORK

# NOTTINGHAM

## FELPA 80% COTONE - 20% POLYESTERE

- Zip corta
- Collo a lupetto
- **Maniche raglan** con piping rifrangente anteriore e posteriore
- Due tasche con zip
- Collo, polsini e fondo maglia in costina elasticizzata
- Nastro di rinforzo interno collo in contrasto
- Cuciture ribattute

S - M - L - XL - XXL - 3XL



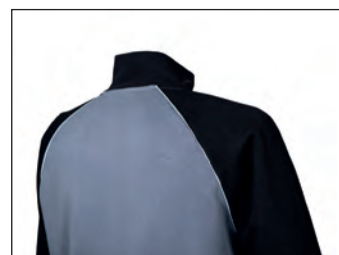
20 pcs



280 g/m<sup>2</sup>



CAT I



Maniche raglan con piping rifrangente anteriore e posteriore



NAVY 993350



BLACK 993351



GREY/BLACK 993352

**POLIESTERE  
RICICLATO**

**FELPA 35% COTONE – 65% POLYESTERE  
RICICLATO**

- Girocollo
- Nastro di rinforzo interno collo
- Collo, polsini e fondo maglia in costina elasticizzata
- **Maniche raglan**
- Cuciture ribattute

**NEW**

S - M - L - XL - XXL - 3XL  
XS e 4XL solo NAVY



25 pcs



280 g/m<sup>2</sup>



CAT I



Maniche raglan

# SOFIA



NAVY 997430



MELANGE 997436



RED 997435



ROYAL 997433



GREEN 997434



ORANGE 997438



GREY 997432



WHITE 997437



BLACK 997431





# NEW CUBA MAN

**FELPA**  
**80% COTONE - 20% POLYESTERE**

- Girocollo
- Cucitura incrociata sotto il collo
- **Maniche raglan**
- Polsini e fondo maglia in costina elasticizzata
- Nastro di rinforzo interno collo
- Cuciture ribattute

S - M - L - XL - XXL - 3XL  
 XS e 4XL solo NAVY



25 pcs



280 g/m<sup>2</sup>



CAT I



NAVY 994700



RED 994706



MELANGE 994704



ORANGE 994705



ROYAL 994707



BLACK 994701



Cucitura incrociata sotto il collo



GREY 994703



WHITE 994708



GREEN 994702



Maniche raglan

# CUBA LADY



Polsini e fondo maglia in costina elasticizzata

S - M - L - XL  
XXL solo NAVY



25 pcs



280 g/m<sup>2</sup>



CAT I



NAVY 994040



RED 994044



MELANGE 994045



BLACK 994041



ROYAL 994043



GREY 994042



WHITE 994046





# FELPE FRENCH TERRY



**FELPE  
FRENCH  
TERRY**





**FELPA 80% COTONE - 20% POLYESTERE  
IN FRENCH TERRY**

- **Non felpata internamente**
- Spalle e cappuccio in contrasto
- Cappuccio con cordini
- Colletto rialzato
- Zip lunga nastrata in contrasto
- Due tasche con zip nastrate in contrasto
- Polsini e fondo maglia in costina elasticizzata
- Nastro di rinforzo interno collo
- Cuciture ribattute



Spalle e cappuccio in contrasto

# WASHINGTON MAN

# LADY

Man **S - M - L - XL - XXL - 3XL**  
Lady **S - M - L - XL**



20 pcs



260 g/m<sup>2</sup>



CAT I



NAVY 994370

MELANGE 994372

ARMY GREEN 994376

BLACK 994377



MELANGE 994380

BLACK 994383



DARK GREY 994371

RED 994373

ORANGE 994374

ROYAL 994375



ARMY GREEN 994382

RED 994381



**FELPA 80% COTONE - 20% POLYESTERE  
IN FRENCH TERRY**

- Non felpata internamente
- Cappuccio
- Cordini in tinta
- Colletto rialzato
- Zip lunga coperta
- Tasche a marsupio
- Polsini e fondo maglia in costina elasticizzata
- Nastro di rinforzo interno collo
- Cuciture ribattute

Man S - M - L - XL - XXL - 3XL

Lady S - M - L - XL



20 pcs



260 g/m<sup>2</sup>



CAT I



Colletto rialzato

**NEBRASKA MAN**

**LADY**



MELANGE 996281



BLACK 996282



NAVY 996280



WHITE 996285



MELANGE 996293



BLACK 996291



NAVY 996290



WHITE 996292



**FELPA IN FRENCH TERRY  
80% COTONE – 20% POLYESTERE**

- **Non felpata internamente**
- Collo a lupetto
- Cerniere nastrate
- Zip lunga coperta
- Due tasche con zip
- Collo, polsini e fondo maglia in costina elasticizzata
- Nastro di rinforzo interno collo
- Cuciture ribattute

Man S - M - L - XL - XXL - 3XL  
4XL solo NAVY

Lady S - M - L - XL



20 pcs



260 g/m<sup>2</sup>



CAT I

# GEORGIA MAN



Cerniere nastrate,  
zip lunga coperta,  
due tasche con zip



GREY 994938



NAVY 994930



RED 994935



MELANGE 994933



GREEN 994932



ROYAL 994936



Collo a lupetto  
in costina elasticizzata



ORANGE 994934



WHITE 994937



BLACK 994931

# GEORGIA LADY



GREEN 994942



NAVY 994940



RED 994945



Polsini e fondo maglia  
in costina elasticizzata



BLACK 994941



GREY 994948



ROYAL 994946



MELANGE 994943



ORANGE 994944



WHITE 994947





**FELPA 80% COTONE - 20% POLYESTERE  
IN FRENCH TERRY**

- **Non felpata internamente**
- Girocollo
- Cucitura incrociata sotto il collo
- **Maniche raglan**
- Polsini e fondo maglia in costina elasticizzata
- Nastro di rinforzo interno collo
- Cuciture ribattute



# SEATTLE MAN

# LADY

Man **S - M - L - XL - XXL - 3XL**  
4XL solo NAVY

Lady **S - M - L - XL - XXL**



20 pcs



260 g/m<sup>2</sup>



CAT I



GREY 996301



NAVY 996300



MELANGE 996304



WHITE 996306



WHITE 996311



NAVY 996310



Cucitura incrociata sotto il collo



GREEN 996305



ROYAL 996303



BLACK 996302



BLACK 996312



MELANGE 996313

**FELPA 80% COTONE - 20% POLYESTERE  
IN FRENCH TERRY**

- **Non felpata internamente**
- Collo a lupetto in felpa
- Zip corta
- Polsini e fondo maglia in costina elasticizzata
- Nastro di rinforzo interno collo
- Cuciture ribattute

Man S - M - L - XL - XXL - 3XL  
4XL solo NAVY

Lady S - M - L - XL



20 pcs



260 g/m<sup>2</sup>



CAT I



Collo a lupetto in felpa

# BRISTOL MAN

# LADY



NAVY 996260



GREY 996261



NAVY 996270



ROYAL 996264



BLACK 996262



BLACK 996271